

# MANUTENZIONE PORTE TAGLIA FUOCO



**M.B.** SRL

# MANUTENZIONE PORTE TAGLIAFUOCO

## RICAMBI ED ACCESSORI



### MANUTENZIONE DELLE PORTE TAGLIAFUOCO E DEI MANIGLIONI ANTIPANICO

La corretta installazione e l'adeguata manutenzione delle chiusure tagliafuoco sono argomenti di sicuro interesse per i manutentori antincendio che per altro da molto tempo sono alla ricerca di prodotti validi che li aiutino a operare con professionalità in questo specifico settore.



La manutenzione sulle chiusure tagliafuoco è resa obbligatoria D.M. 10/03/98 allegato VI punto 6.3-6.4 dove nello specifico si prevede anche che la manutenzione deve essere eseguita da personale competente e qualificato.

### DINAMOMETRO ANALOGICO



Art. Codice

2718 DINP

Serve per controllare la forza necessaria per sganciare i maniglioni antipanico e per verificare la forza di impatto in chiusura di una porta tagliafuoco nel rispetto delle norme tecniche vigenti.

### BORSA ACCESSORIATA PER IL MANUTENTORE DELLE PORTE

Borsa con tracolla contenente: una livella, un piombo a filo, una squadra, un piedino per il sollevamento delle porte, 2 spatole e una ventosa. Per la movimentazione in sicurezza delle porte.

Art. Codice

2727 BMP

### CARRELLO PORTA ATTREZZI PER MANUTENZIONE PORTE E MANIGLIONI ANTIPANICO

Ideale per raccogliere in modo ordinato gli attrezzi necessari per la manutenzione delle porte tagliafuoco e dei maniglioni antipanico. È un sistema modulare composto da: una cassetta da 18" con due organizer inseriti nel coperchio, maniglia a scomparsa, cerniere in metallo.

Un vano porta minuteria a scomparti. Una base fissa con vano unico da 18" e tasca esterna in tessuto. Ruote grandi e robuste per garantire maggior stabilità su superfici sconnesse. Maniglione estraibile in alluminio per uso intenso. Capacità di carico 40 kg. Dimensioni: larg. x alt. x prof. mm 470 x 620 x 298.



Art. Codice

2715 CMPT

### PIEDINO

Serve per sollevare le ante delle porte senza sforzo e per effettuare lavori di allineamento tra porta e telaio avendo le mani libere



Art. Codice

2719 PIE

### SET SPATOLE E VENTOSA

Servono per movimentare in sicurezza vetri, porte, pannelli etc.



Art. Codice Tipo

2720 SSPA Set spatole

2721 VEN Ventosa



# MANUTENZIONE PORTE TAGLIAFUOCO

## RICAMBI ED ACCESSORI



### SERRATURA ANTIPANICO ANTA PRINCIPALE



Art.	Codice	Tipo
8079	PRTSANS	MULTIMARCA
8080	PRTSAN	NINZ

**A RICHIESTA ANCHE VERSIONE A TIRARE**

Art.	Codice	Tipo
8082	PRTSAT	MULTIMARCA

### SERRATURA ANTIPANICO ANTA SECONDARIA



1 4



2



3

Pos.	Art.	Codice	Tipo
1	8097	PRTSA2D	DIERRE
2	8088	PRTSA2N	NINZ
3	8175	PRTSA2L	LOCHER
4	8322	PRTSA2S	NOVOFERM

### SERRATURA ANTINCENDIO ANTA PRINCIPALE



Art.	Codice	Tipo
8101	PRTSAPC	MULTIMARCA

### SERRATURA FLUSH-BOLT ANTA SECONDARIA



1 4



2



3

Pos.	Art.	Codice	Tipo
1	8094	PRTSFB2NS	DIERRE
2	8095	PRTSFB2N	NINZ
3	8176	PRTSFB2L	LOCHER
4	8321	PRTSFBN	NOVOFERM

### SERRATURA DOPPIA FUNZIONE ANTIPANICO E FLUSH-BOLT ANTA SECONDARIA



Art.	Codice	Tipo
8087	PRTSA2NS	PADILLA

# MANUTENZIONE PORTE TAGLIAFUOCO

## RICAMBI ED ACCESSORI



### SERRATURE ANTIPANICO E ANTINCENDIO ELETTRICHE



### IN FASE D'ORDINE SPECIFICARE SENSO DI APERTURA A TIRARE

Art.	Codice	Tipo
8083	PRTSEL	Serratura antipanico MAC1
8183	PRTSELF	Serratura antipanico MAC1 FAIL-SAFE
8182	PRTSEL2	Serratura antincendio MAC2
8186	PRTSELF2	Serratura antincendio MAC2 FAIL-SAFE
8187	PRTSATE	Serratura antipanico a tirare MAC3
8188	PRTSATEF	Serratura antipanico a tirare MAC3 FAIL-SAFE

### ACCESSORI PER PORTE ANTIPANICO E ANTINCENDIO ELETTRICHE



Art.	Codice	Tipo
8177	PRTPCO	Passacavo con cappucci
8119	PRTCAT	Coppia contatti elettrici anta - telaio

### PERNO PORTA SFERE E GRANI DI REGOLAZIONE



Pos.	Art.	Codice	Tipo
1	8178	PRTPPN	NINZ
2	8185C	PRTGCNC	NINZ

### CILINDRI METALLICI COMPLETI DI CHIAVI



#### LA CONFEZIONE COMPRENDE:

- 1 Corpo ottone
- 3 Chiavi in ottone nichelato
- 1 Vite di fissaggio

### QUADRI PER PORTE TAGLIAFUOCO



Art.	Codice	Tipo
8114	PRTQC	mm 9x9x52
8109	PRTQI	mm 9x9x125

### QUADRO PASSANTE ANTIPANICO IN TRE PEZZI



Art.	Codice	Tipo
8107	PRTQPNS	mm 9x9x 67+55
8108	PRTQPD	mm 9x9x 55+45

### RONDELLA DI SPESSORAMENTO PER CERNIERE DIN

CONFEZIONE DA 20 pz.



Pos.	Art.	Codice	Tipo
1	8198C	PRTRSCC	PADILLA - NONES
2	8199C	PRTRSMC	Ø int 19,5 sp 1,5 mm
2	8161	PRTRSL	Ø int 17,5 sp 2 mm
2	8200C	PRTRSPC	Ø int 17,5 sp 4 mm



### CUSCINETTO A SFERA PER CERNIERE DIN



Art.	Codice	Tipo
8204	PRTCSC	PADILLA - NONES

Art.	Codice	Tipo
8120	PRTCC	CILINDRO METALLICO TIPO YALE L=84mm
8121	PRTMCC	MEZZO CILINDRO METALLICO TIPO YALE

### A RICHIESTA ANCHE CON CHIAVE UNIFICATA

Art.	Codice	Tipo
8138	PRTCCU	CILINDRO METALLICO TIPO YALE KA L=84mm
8164	PRTMCCU	MEZZO CILINDRO METALLICO TIPO YALE

# MANUTENZIONE PORTE TAGLIAFUOCO

## RICAMBI ED ACCESSORI



### PERNO MOLLA PER CERNIERE REI



Pos.	Art.	Codice	Tipo
1	8157	PRTPMNS	PADILLA - NONES - NOVOFERM
2	8159	PRTPMND	DIERRE
3	8158	PRTPMN	NINZ - LOCHER
4	8169	PRTPMVS	NOVOFERM
5	8170	PRTPTVS	NOVOFERM

### GRANI PER CERNIERE REGISTRABILI

**CONFEZIONE DA 100 pz.**



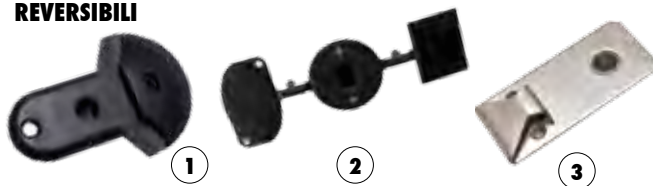
Art.	Codice	Tipo
8184	PRTGC	DIERRE

### KIT MANIGLIA + INSERTO PATENT PER PORTE REI



Art.	Codice	Descrizione
8134	PRTKMNS	Kit coppia maniglie e inserto patent
8135	PRTKPM	Kit maniglia / pomolo
8136	PRTKMM	Kit maniglia per maniglione
8131	PRTBSP	Kit pomolo fisso per maniglione
8132	PRTPCN	Kit placca cieca esterna

### BOCCOLA DI FERMO ANTA A PAVIMENTO PER PORTE NON REVERSIBILI



Pos.	Art.	Codice	Tipo
1	8140	PRTBFP	PADILLA - NONES
1	8141	PRTBFPN	NINZ
1	8142	PRTBFPD	DIERRE
1	8143	PRTBFPL	LOCHER
2	8173	PRTBFPS	NOVOFERM
3	8139	PRTBFM	NINZ

### BOCCOLA DI FERMO ANTA A PAVIMENTO PER PORTE REVERSIBILI



Pos.	Art.	Codice	Tipo
1	8144	PRTBFUN	NINZ
2	8145	PRTPSD	DIERRE

### PERNO CERNIERE REI PORTANTI



Art.	Codice	Tipo
8165	PRTPCNS	MULTIMARCA

### PERNO SENZA MOLLA CORTO PER CERNIERA REGISTRABILE



Art.	Codice	Tipo
8172	PRTPSMD	DIERRE

### NOTTOLINI DI ARRESTO PER CERNIERE MOLLA

**CONFEZIONE DA 20 pz.**



Pos.	Art.	Codice	Tipo
1	8193C	PRTNTNVC	NOVOFERM
2	8191C	PRTNTNC	NINZ
2	8192C	PRTNTC	DIERRE
2	8190C	PRTNTNSC	PADILLA - NONES - NOVOFERM

### TALLONE PER SELETTORE CHIUSURA ANTE



Art.	Codice	Tipo
8241	PRTTPS	DIERRE

### SELETTORE DI CHIUSURA PORTA DUE ANTE



Il selettore di chiusura è fondamentale per la corretta chiusura delle ante, trova applicazione nelle porte a doppio battente allo scopo di determinare la periodicità di chiusura degli stessi onde evitarne l'accavallamento in fase di chiusura.

Pos.	Art.	Codice	Tipo
1	8232	PRTRPNS	NONES - PADILLA
2	8233	PRTRPN	NINZ (Porte Proget)
2	8231	PRTRPNR	NINZ (Porte Univer)
3	8234	PRTRPD1	DIERRE - Lunghezza 355
3	8235	PRTRPD2	DIERRE - Lunghezza 405
4	8153	PRTRPE	LOCHER
5	8063	PRTRCVS	NOVOFERM
6	8189	PRTRCNS	NOVOFERM

### DISPOSITIVO BLOCCO ASTA SUPERIORE ANTA SECONDARIA



DIERRE

PADILLA - NONES

Art.	Codice	Tipo
8146	PRTDBA	DIERRE - PADILLA - NONES

IN FASE D'ORDINE SPECIFICARE TIPO

### DISPOSITIVO BLOCCO ASTA SUPERIORE ANTA SECONDARIA UNIVER/REVER



Art.	Codice	Tipo
8128	PRTDSN	NINZ

### DISPOSITIVO BLOCCO ASTA SUPERIORE ANTA SECONDARIA PROGET



Art.	Codice	Tipo
8127	PRTDSSN	NINZ

### BRACCETTO ANTICIPATORE

L'anticipatore di apertura applicato sull'anta secondaria, serve a compensare la forza di resistenza e la possibilità di blocco delle ante, spingendo su quella secondaria. Nelle porte dotate di maniglione antipanico l'anticipatore di apertura va controllato periodicamente per verificarne il corretto funzionamento effettuando le corrette ed opportune regolazioni.



Art.	Codice	Tipo
8237	PRTBR	MULTIMARCA

# MANUTENZIONE PORTE TAGLIAFUOCO

## RICAMBI ED ACCESSORI



### CHIUDI PORTA AEREI

I chiudiporta aerei possono essere di vari modelli e tipologie: meccanici, a molla od idraulici. Essi si possono applicare in relazione alla tipologia esternamente o internamente all'anta, in alto oppure a terra.

In tutti i casi occorre sempre verificare, con le opportune regolazioni che operino secondo i valori di resistenza previsti dalle norme e se pneumatici che non vi siano perdite d'olio.

### DORMA - CHIUDIPIORTA AEREO



Art.	Codice	Tipo
8061	PRTCPRN	TS71 - argento
8062	PRTCPDN	TS71 - nero

### GEZE - CHIUDIPIORTA AEREO



Art.	Codice	Tipo
8070	PRTTS15	TS 1500 forza EN 3/4 per ante fino a 1100 mm solo corpo
8072	PRT15V	Braccio a V per TS 1500 senza fermo
8203	PRT15VF	Braccio a V per TS 1500 con fermo meccanico (non idoneo per porte REI)
8073	PRT15S	Braccio a slitta per TS 1500 senza fermo (non idoneo per porte REI)
8071	PRT15P	Piastra di montaggio per TS 1500
8075	PRTTS20	TS 2000 V BC forza EN 2/4/5 per ante fino a 1250 mm solo corpo
8077	PRT20V	Braccio a V per TS 2000 senza fermo
8078	PRT20S	Braccio a slitta per TS 2000 senza fermo (non idoneo per porte REI)
8076	PRT20P	Piastra di montaggio per TS 2000

### ISEO - CHIUDIPIORTA AEREO



Art.	Codice	Tipo
8111	PRTIS60	Chiudi porta aereo con braccio a V senza fermo
8112	PRTIPI60	Piastra di montaggio per chiudiporta

# IMPIANTI DI ALLARME ANTINCENDIO PER PORTE E PORTONI TAGLIAFUOCO



## CENTRALE DI ALLARME ANTINCENDIO MONOZONA



Art.	Codice	Tipo
8216	PRTCRI	Centrale di allarme antincendio monozona

### INGRESSI:

- Linea rivelatori: fino a 5 unità.
- Linea pulsanti di attivazione allarmi: fino a 5 unità - minimo 2
- Linea pulsanti rilascio remoto elettomagnet

### USCITE:

- Linea elettomagnet: fino a 4 - 24 Vdc, max 300 mA totali.
- Linea sirene elettroniche esterne: fino a 2.

## RIVELATORE FUMO/CALORE



Art.	Codice	Tipo
8212	PRTRFC	Rivelatore fumo/calore

Alimentazione: 24 Vdc - 45 mA  
Completo di base

## PULSANTE DI ATTIVAZIONE ALLARME



Art.	Codice	Tipo
8214	PRTPAL	Pulsante di attivazione allarme

Scatola in ABS in colore rosso  
Riarmo manuale del pulsante

## PULSANTE DI RESET



Art.	Codice	Tipo
8217	PRTPSR	Pulsante di reset

Pulsante per il reset/tacitazione della centrale o per lo sblocco remoto degli elettomagnet

## SIRENA ELETTRONICA



Art.	Codice	Tipo
8213	PRTSIR	Sirena elettronica

Scatola in materiale plastico colore rosso  
alimentazione: 12 / 24 Vdc - 15 mA  
potenza sonora: max 114dB a 24 V dc



# MANUTENZIONE PORTE TAGLIAFUOCO

## ELETTROMAGNETI PER PORTE TAGLIAFUOCO



### ELETTROMAGNETE A PARETE FORZA 50KG



Art.	Codice	Tipo
8222	PRTEP	Senza contropiastra

### ELETTROMAGNETE A PAVIMENTO FORZA 50KG



Art.	Codice	Tipo
8224	PRTEPV	Senza contropiastra

### CONTROPIASTRA SNODATA IN ACCIAIO PER ART 8222 E 8224



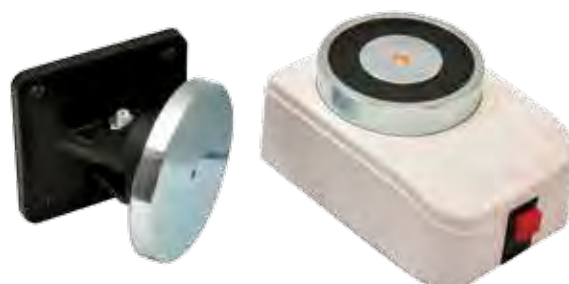
Art.	Codice
8220	PRTCE

### ELETTROMAGNETE A PARETE FORZA 50KG



Art.	Codice	Tipo
8221	PRTKEP	con contropiastra snodata in plastica

### ELETTROMAGNETE A PARETE FORZA 100KG



Art.	Codice	Tipo
8194	PRTKEP10	con contropiastra snodata in plastica

### ELETTROMAGNETE A PAVIMENTO FORZA 100KG



Art.	Codice	Tipo
8195	PRTKEPV	con contropiastra snodata in plastica

### SUPPORTO ALLUNGABILE PER ELETTROMAGNETI



Art.	Codice	Tipo
8225	PRTSAL	140 - 220 mm

### SUPPORTO ALLUNGABILI PER ELETTROMAGNETI



Art.	Codice	Tipo
8226	PRTSAX	218 - 360 mm

# MANUTENZIONE PORTE TAGLIAFUOCO

## RICAMBI ED ACCESSORI PER PORTONI SCORREVOLI



### AMMORTIZZATORE FINE CORSA



Art.	Codice	Tipo
8244	PRTAFCS	Corto
8245	PRTAFLS	Lungo

### NINZ - AMMORTIZZATORE FINE CORSA (INDICARE VERSO)



Art.	Codice
8250	PRTAFCN

### NINZ - ELETTROMAGNETE PER PORTONE (INDICARE VERSO)



Art.	Codice	Tipo
8218	PRTKEP1	≤ 12 m <sup>2</sup>
8219	PRTKEP2	≤ 30 m <sup>2</sup>

### NINZ - CARRELLO NORMALE PER GUIDA TONDA



Art.	Codice
8196	PRTCNT

### NINZ - CARRELLO DOPPIO CANALE PER GUIDA TONDA PER FRENO CORSA



Art.	Codice
8197	PRTCDD

### NINZ - VITE ANTISCARRUCOLAMENTO



Art.	Codice
8201	PRTVAS

### NINZ - GUIDA A PAVIMENTO PER PORTONE A UN'ANTA



Art.	Codice
8064	PRTGPN

### NINZ - GUIDA A PAVIMENTO PER PORTONE A DUE ANTE



Art.	Codice
8065	PRTGPN2

### NINZ - CHIAVE PER CARRUCOLE PORTONI



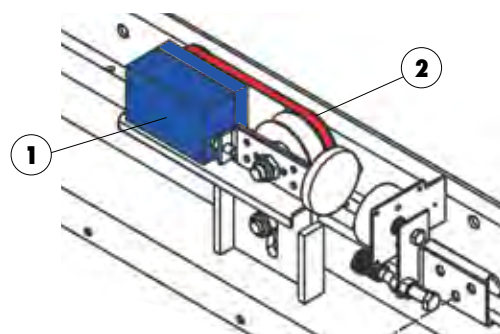
Art.	Codice
8202	PRTCCN

### FUSIBILI TERMICI



Pos.	Art.	Codice	Tipo
1	8249	PRTPTD	Dierre - fusibile termico
2	8247	PRTPTN8	Ninz - fusibile termico per portoni fino a 8 mq
3	8248	PRTPTN	Ninz - fusibile termico per portoni oltre gli 8 mq

### NINZ - DISPOSITIVO FRENOCORSA E CINGHIA PER DISPOSITIVO FRENOCORSA



Pos.	Art.	Codice	Tipo
1	8243	PRTRCP	Dispositivo frenocorsa (indicare verso)
2	8242	PRTCTR	Cinghia per dispositivo frenocorsa

# MANIGLIONI ANTIPANICO AD APPLICARE PER VIE D'ESODO



## CISA - MANIGLIONE ANTIPANICO FAST PUSH AD APPLICARE



Art.	Codice	Tipo
8002	PRTMPC1	Fast Push scrocco laterale
8004	PRTMPC2	Fast Push componibile
8003	PRTMPC3	Fast Push scrocco laterale componibile

Pos.	Art.	Codice	Tipo
	8303	PRTTSC	Confezione tappi carter / scrocco
1	8266	PRTCPCA	Carter principale "FAST PUSH"
2	8267	PRTCSPA	Carter secondario "FAST PUSH"

Art.	Codice	Tipo
8014	PRTCSFC	Coppia scrocchi "FAST" alto/basso
8174	PRTCSFL	Coppia scrocchi "FAST" laterali
8457	PRTPAFC	Kit prolunga per scrocco superiore "FAST"

### BARRA ORIZZONTALE DA ORDINARSI A PARTE

Art.	Codice	Tipo
8026	PRTKMB9	Barra ovale rossa L = 900
8432	PRTKMB12	Barra ovale rossa L = 1200
8027	PRTKMB15	Barra ovale rossa L = 1500

A richiesta barre di altri colori oppure in acciaio INOX

## CISA - MANIGLIONE ANTIPANICO FAST TOUCH AD APPLICARE



Art.	Codice	Tipo
8006	PRTMCTA1SL	Fast Touch lung. 840 mm scrocco laterale
8007	PRTMCTA1C	Fast Touch lung. 840 mm componibile
8008	PRTMCTA1SLC	Fast Touch lung. 840 mm scrocco lat. comp.

Art.	Codice	Tipo
8009	PRTMCTA2SL	Fast Touch lung. 1200 mm scrocco laterale
8010	PRTMCTA2C	Fast Touch lung. 1200 mm componibile
8011	PRTMCTA2SLC	Fast Touch lung. 1200mm scrocco lat. comp.

Art.	Codice	Tipo
8014	PRTCSFC	Coppia scrocchi "FAST" alto/basso
8174	PRTCSFL	Coppia scrocchi "FAST" laterali
8457	PRTPAFC	Kit prolunga per scrocco superiore "FAST"

Pos.	Art.	Codice	Tipo
	8303	PRTTSC	Confezione tappi carter / scrocco
1	8278	PRTCFTA	Carter principale "FAST TOUCH"
2	8302	PRTCFFT	Carter posteriore "FAST TOUCH"
3	8300	PRTLFT	Tappo barra losanga "FAST TOUCH"
4	8301	PRTTFT	Tappo barra posteriore "FAST TOUCH"

## CISA - MANIGLIONE ANTIPANICO PRESTIGE AD APPLICARE



Art.	Codice	Tipo
8454	PRTCSCP	Coppia scrocchi "PRESTIGE" alto/basso
8305	PRTCSCP2	Coppia scrocchi "PRESTIGE" laterali
8455	PRTKAVP	Kit aste verticali "PRESTIGE"
8456	PRTPAFC	Kit prolunga asta superiore "PRESTIGE"

### BARRA ORIZZONTALE DA ORDINARSI A PARTE

Art.	Codice	Tipo
8026	PRTKMB9	Barra ovale rossa L = 900
8432	PRTKMB12	Barra ovale rossa L = 1200
8027	PRTKMB15	Barra ovale rossa L = 1500

A richiesta barre di altri colori oppure in acciaio INOX

Art.	Codice	Tipo
8450	PRTCMP1	Prestige scrocco laterale
8452	PRTCMP2	Prestige versione componibile
8451	PRTCMP3	Prestige scrocco laterale versione componibile

# MANIGLIONI ANTIPANICO AD APPLICARE PER VIE D'ESODO



## CISA - MANIGLIA CORTA



Art.	Codice	Tipo
8018	PRTMC	Comando esterno con maniglia e 3 chiavi placca corta

## CISA - MANIGLIA LUNGA



Art.	Codice	Tipo
8030	PRTMCL	Comando esterno con maniglia e 3 chiavi placca lunga

## CISA - POMOLO ATTIVO



Art.	Codice	Tipo
8041	PRTCPA	Comando esterno con pomolo attivo e 3 chiavi

## CISA - POMOLO CORTO SOLO PER MANIGLIONI AD 1 PUNTO (NON PER PRESTIGE)



Art.	Codice	Tipo
8031	PRTSC	Pomolo fisso con 3 chiavi interasse 43 mm

## CISA - POMOLO LUNGO SOLO PER PRESTIGE AD 1 PUNTO



Art.	Codice	Tipo
8032	PRTSCL	Pomolo fisso con 3 chiavi interasse 90 mm

## CISA - INCONTRO ELETTRICO



Art.	Codice	Tipo
8306	PRTIEC1	Incontro elettrico senza antiripetitore 12 Vac
8307	PRTIEC2	Incontro elettrico senza antiripetitore 12 Vcc
8308	PRTIEC3	Incontro elettrico con antiripetitore 12 Vac
8318	PRTIEC4	Incontro elettrico senza antiripetitore 24 Vdc

# MANIGLIONI ANTIPANICO AD APPLICARE PER VIE D'ESODO



## ANTIPANIC - MANIGLIONE ANTIPANICO MODULO TONDO

Maniglione antipanico da montante, reversibile e componibile a 1-2 e 3 punti di chiusura.

La reversibilità è ottenuta tramite un solido blocco esterno senza alcuna interferenza con il meccanismo interno.



Art.	Codice	Tipo
8381	PRTKMT1	Maniglione modulo tondo scrocco laterale
8382	PRTKMT2	Maniglione modulo tondo componibile
8383	PRTKMT3	Man. mod. tondo scrocco laterale comp.

### BARRA ORIZZONTALE DA ORDINARSI A PARTE

Art.	Codice	Tipo
8441	PRTBA95	Barra orizzontale rossa L = 950
8442	PRTBA115	Barra orizzontale rossa L = 1150
8443	PRTBA145	Barra orizzontale rossa L = 1450

A richiesta barre di altri colori oppure in acciaio INOX

## ANTIPANIC - MANIGLIONE ANTIPANICO PUSH BAR



Art.	Codice	Tipo
8385	PRTKMPB1	Kit maniglione Push Bar scrocco laterale L = 1170
8386	PRTKMPB2	Kit maniglione Push Bar componibile L = 1170
8387	PRTKMPB3	Kit maniglione Push Bar scrocco laterale componibile L = 1170

## ANTIPANIC - MANIGLIONE ANTIPANICO MODULO FASCIA



Art.	Codice	Tipo
8516	PRTKMF7	Kit maniglione modulo fascia entrata 70
8517	PRTKMF8	Kit maniglione modulo fascia entrata 80

### BARRA ORIZZONTALE DA ORDINARSI A PARTE

Art.	Codice	Tipo
8441	PRTBA95	Barra orizzontale rossa L = 950
8442	PRTBA115	Barra orizzontale rossa L = 1150
8443	PRTBA145	Barra orizzontale rossa L = 1450

A richiesta barre di altri colori oppure in acciaio INOX

## ANTIPANIC - KIT SCROCCHI LATERALI/ALTO/BASSO PER ARTICOLI 8382 - 8383 - 8386 - 8387 - 8516 - 8517

### KIT ASTE E SCROCCHI ALTO/BASSO

Coperture in alluminio verniciato

Scrocchi in acciaio INOX



### KIT ASTE E SCROCCHI LATERALI

Coperture in alluminio verniciato

Scrocchi in acciaio INOX

Art.	Codice	Tipo
8390	PRTASAB	Coppia di aste e scrocchi alto/basso
8391	PRTASL	Coppia di aste e scrocchi laterali

A richiesta scrocchi per porte fino ad altezza 4 mt

# MANIGLIONI ANTIPANICO AD APPLICARE PER VIE D'ESODO



## ANTIPANIC - MANIGLIONE UNICO



Art.	Codice	Tipo
8510	PRTKMU1	Kit man. antipanico Unico scrocco laterale
8511	PRTKMU2	Kit man. antipanico Unico componibile
8512	PRTKMU3	Kit man. antipanico Unico Scrocco lat. componibile

## ANTIPANIC - COMANDO ESTERNO PER MANIGLIONE UNICO

Fornita con cilindro europeo e 3 chiavi



Art.	Codice	Tipo
8513	PRTMAU	Maniglia per man.antip. Unico cilindro europeo

## ANTIPANIC - COMANDO ESTERNO CON CILINDRO EUROPEO PER MANIGLIONE MODULO TONDO E PUSH BAR

Fornita con cilindro europeo e 3 chiavi



Art.	Codice	Tipo
8395	PRTMAM	Maniglia con cilindro europeo e 3 chiavi
8310	PRTMAMC	Maniglia con cilindro europeo e 3 chiavi dispositivo condominio

## ANTIPANIC - COMANDO ESTERNO CON IMPUGNATURA AD ANELLO

Fornita con cilindro europeo e 3 chiavi



Art.	Codice	Tipo
8319	PRTCIEA	Comando esterno con impugnatura ad anello

## ANTIPANIC - CILINDRI PER MANIGLIONE MODULO FASCIA



## COPPIA SCROCCHI PER UNICO

Art.	Codice	Tipo
8514	PRTUSAB	Kit aste e scrocchi A/B per antipanico unico
8515	PRTUSL	Kit aste e scrocchi Laterali per antipanico unico

A richiesta scrocchi per porte fino ad altezza 4 mt

## BARRA ORIZZONTALE DA ORDINARSI A PARTE

Art.	Codice	Tipo
8441	PRTBA95	Barra orizzontale rossa L = 950
8442	PRTBA115	Barra orizzontale rossa L = 1150
8443	PRTBA145	Barra orizzontale rossa L = 1450

A richiesta barre di altri colori oppure in acciaio INOX

## ANTIPANIC - POMOLO ATTIVO PER MANIGLIONE UNICO

Fornita con cilindro europeo e 3 chiavi



Art.	Codice	Tipo
8309	PRTPAU	Pomolo per man.antip. Unico cilindro europeo

## ANTIPANIC - POMOLO ATTIVO PER MANIGLIONE MODULO TONDO E PUSH BAR

Fornito con cilindro europeo e 3 chiavi



Art.	Codice	Tipo
8396	PRTPAM	Pomolo con cilindro europeo e 3 chiavi
8311	PRTPAMC	Pomolo con cilindro europeo e 3 chiavi dispositivo condominio

## ANTIPANIC - COMANDO ESTERNO PER MANIGLIONE MODULO FASCIA



Art.	Codice	Tipo
8520	PRTMAD	Maniglia esterna per Modulo Fascia e Di - Più

Art.	Codice	Tipo
8313	PRTMCCO1	MEZZO CILINDRO OVALE L = 80
8314	PRTMCCO2	MEZZO CILINDRO OVALE L = 90
8312	PRTMCCO	MEZZO CILINDRO OVALE L = 107
8316	PRTMCCA1	MEZZO CILINDRO EUROPEO L = 80
8317	PRTMCCA2	MEZZO CILINDRO EUROPEO L = 90
8315	PRTMCCA	MEZZO CILINDRO EUROPEO L = 107

# MANIGLIONI ANTIPANICO AD APPLICARE PER VIE D'ESODO



## ISEO - MANIGLIONE IDEA BASE



Art.	Codice	Tipo
8085	PRTIL	Maniglione "IDEA" scrocco laterale
8092	PRTIV	Maniglione "IDEA" Componibile
8086	PRTIM	Maniglione "IDEA" scrocco laterale componibile

Art.	Codice	Tipo
8100	PRTSVI	Coppia scrocchi A/B
8104	PRTSLI	Coppia scrocchi laterali
8098	PRTAV24	Kit aste verticali per porte altezza MAX 2400 mm
8099	PRTAV34	Kit aste verticali per porte altezza MAX 3400 mm

### BARRA ORIZZONTALE DA ORDINARSI A PARTE

Art.	Codice	Tipo
8052	PRTBO83	Barra ovale rossa L = 830
8001	PRTBO113	Barra ovale rossa L = 1130
8048	PTRBO133	Barra ovale rossa L = 1330

A richiesta barre di altri colori oppure in acciaio INOX

## ISEO - MANIGLIONE IDEA BASSO PROFILO



Art.	Codice	Tipo
8093	PRTIP84	Maniglione touch modulare - 3 punti L = 840
8053	PRTIP117	Maniglione touch modulare - 3 punti L = 1170

Art.	Codice	Tipo
8100	PRTSVI	Coppia scrocchi A/B
8104	PRTSLI	Coppia scrocchi laterali
8098	PRTAV24	Kit aste verticale per porte altezza MAX 2400 mm
8099	PRTAV34	Kit aste verticale per porte altezza MAX 3400 mm

## ISEO - COMANDO ESTERNO CON MANIGLIA E CILINDRO EUROPEO



Comando esterno verniciato, maniglia e cilindro a 5 spine profilo europeo con 3 chiavi, quadro maniglia, viti di fissaggio e foglio istruzioni.

A richiesta anche versione frizionata.

A richiesta anche versioni a chiave unificata.

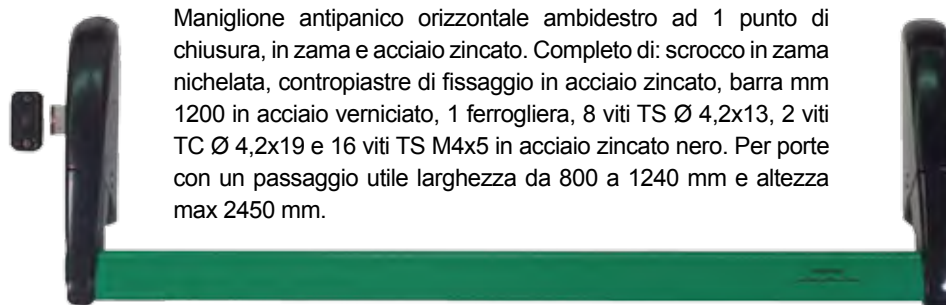
Art.	Codice	Tipo
8105	PRTCEI	Comando esterno con maniglia e cilindro europeo per maniglioni "IDEA"

# MANIGLIONI ANTIPANICO AD APPLICARE PER VIE D'ESODO

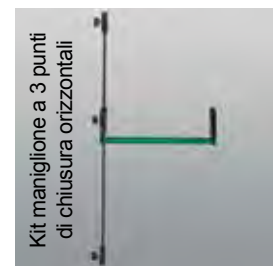
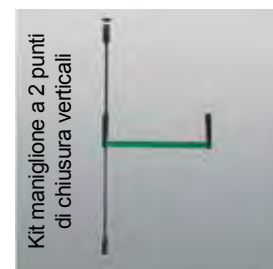


## SAVIO - KIT MANIGLIONE ANTIPANICO MODELLO JUVARRA

Design ed alta tecnologia, nuovo standard per i maniglioni antipanico



Maniglione antipanico orizzontale ambidestro ad 1 punto di chiusura, in zama e acciaio zincato. Completo di: scrocco in zama nichelata, contropiastre di fissaggio in acciaio zincato, barra mm 1200 in acciaio verniciato, 1 ferrogliera, 8 viti TS Ø 4,2x13, 2 viti TC Ø 4,2x19 e 16 viti TS M4x5 in acciaio zincato nero. Per porte con un passaggio utile larghezza da 800 a 1240 mm e altezza max 2450 mm.



Art.	Codice	Tipo
8360	PRTKMSJ1	Kit maniglione Juvarra a 1 punto di chiusura
8361	PRTKMSJ2	Kit maniglione Juvarra a 2 punti di chiusura verticali
8362	PRTKMSJ3	Kit maniglione Juvarra a 3 punti di chiusura orizzontali

## SAVIO - MANIGLIONE ANTIPANICO MODELLO CELLINI

Design Pininfarina ed alta tecnologia, un nuovo standard per i maniglioni antipanico.

Maniglione antipanico orizzontale ambidestro ad 1 punto di chiusura, in zama e acciaio zincato. Completo di: scrocco in zama nichelata, contropiastre di fissaggio in acciaio zincato, barra mm 1085 in alluminio verniciato completa di guarnizione in PVC nera per rifinitura estetica, 1 ferrogliera, 8 viti TS Ø 4,2x13, 2 viti TC Ø 4.2x19, 12 viti TS M4x5 e 2 viti TS M4x16 in acciaio zincato nero, 4 grani M6x8 in acciaio zincato e 1 dima in nylon per il montaggio dei grani. Per porte con un passaggio utile larghezza da 800 a 1240 mm e altezza max 2450 mm.



Art.	Codice	Tipo
8045	PRTKMSC1	Kit maniglione Cellini a 1 punto di chiusura
8046	PRTKMSC2	Kit maniglione Cellini a 2 punti di chiusura verticali
8047	PRTKMSC3	Kit maniglione Cellini a 3 punti di chiusura orizzontali

## SAVIO - MANIGLIONE ANTIPANICO MODELLO CIRCEO

Testato secondo le più recenti normative Europee.

Maniglione antipanico orizzontale, ambidestro, in alluminio pressofuso, zama e acciaio, 2 viti TC Ø 4,2x13, 8 viti TS Ø 4,2x13, 8 viti TS M4x30 in acciaio zincato.

Completo di barra verde cm. 1180 e di piastre di ancoraggio in acciaio zincato. Per porte con larghezza massima di 1240 mm.



Art.	Codice	Tipo
8049	PRTKMSCR1	Kit maniglione Circeo a 1 punto di chiusura
8050	PRTKMSCR2	Kit maniglione Circeo a 2 punti di chiusura verticali
8051	PRTKMSCR3	Kit maniglione Circeo a 2 punti di chiusura orizzontali



# MANIGLIONI ANTIPANICO AD APPLICARE PER VIE D'ESODO



## SAVIO - TERZO PUNTO DI CHIUSURA PER MANIGLIONE CIRCEO



Art.	Codice	Tipo
8501	PRTSCLC	Terzo punto di chiusura orizzontale per maniglione Circeo

## SAVIO - COMANDO ESTERNO PER MANIGLIONE JUVARRA E BRUNELLESCHI



Art.	Codice	Tipo
8351	PRTMSJC	Comando esterno - maniglia con cilindro europeo e 3 chiavi

## SAVIO - COMANDO ESTERNO PER MANIGLIONE JUVARRA E BRUNELLESCHI



Art.	Codice	Tipo
8350	PRTMSJ	Comando esterno - maniglia con cilindro e 3 chiavi

## SAVIO - COMANDO ESTERNO PER MANIGLIONE CIRCEO



Art.	Codice	Tipo
8059	PRTMA	Comando esterno - maniglia con cilindro europeo e 3 chiavi

## SAVIO - LIMITATORE DI ROTAZIONE PER MANIGLIONE CIRCEO



Art.	Codice	Tipo
8508	PRTLRS	Limitatore di rotazione - per utilizzare il comando art. 8351 sui maniglioni Circeo

## SAVIO - COMANDO ESTERNO POMOLO FISSO SOLO PER MANIGLIONE BERNINI A 1 PUNTO



Art.	Codice	Tipo
8467	PRTSCS	Comando esterno - pomolo fisso con cilindro europeo e 3 chiavi

# MANIGLIONI ANTIPANICO PER SERRATURE AD INFILARE REI



## CISA - MANIGLIONE ANTIPANICO FAST PUSH



Art.	Codice	Tipo
8005	PRTMPCT	Maniglione "Fast Push" per serrature antipanico tagliafuoco e a infilare

Pos.	Art.	Codice	Tipo
1	8339	PRTCPCR	Carter principale "Fast Push" infilare
2	8340	PRTCSP	Carter Secondario "Fast Push" infilare

### BARRA ORIZZONTALE DA ORDINARSI A PARTE

Art.	Codice	Tipo
8026	PRTKMB9	Barra ovale rossa L = 900
8432	PRTKMB12	Barra ovale rossa L = 1200
8027	PRTKMB15	Barra ovale rossa L = 1500

A richiesta barre di altri colori oppure in acciaio INOX

## CISA - MANIGLIONE ANTIPANICO FAST PUSH



Art.	Codice	Tipo
8431	PRTMPCT7	Maniglione "Fast Push" per serrature antipanico tagliafuoco interasse 72



### BARRA ORIZZONTALE DA ORDINARSI A PARTE

Art.	Codice	Tipo
8026	PRTKMB9	Barra ovale rossa L = 900
8432	PRTKMB12	Barra ovale rossa L = 1200
8027	PRTKMB15	Barra ovale rossa L = 1500

A richiesta barre di altri colori oppure in acciaio INOX

## CISA - MANIGLIONE ANTIPANICO PRESTIGE



Art.	Codice	Tipo
8430	PRTMTC	Maniglione "Prestige" per serrature antipanico tagliafuoco ad infilare



### BARRA ORIZZONTALE DA ORDINARSI A PARTE

Art.	Codice	Tipo
8026	PRTKMB9	Barra ovale rossa L = 900
8432	PRTKMB12	Barra ovale rossa L = 1200
8027	PRTKMB15	Barra ovale rossa L = 1500

A richiesta barre di altri colori oppure in acciaio INOX

## CISA - MANIGLIONE ANTIPANICO FAST TOUCH



Art.	Codice	Tipo
8012	PRTMCT1	Maniglione "Fast Touch" lunghezza 840 mm per serrature antipanico tagliafuoco e a infilare
8013	PRTMCT2	Maniglione "Fast Touch" lunghezza 1200 mm per serrature antipanico tagliafuoco e a infilare

Pos.	Art.	Codice	Tipo
1	8341	PRTCFT	Carter "Fast Touch" infilare
2	8300	PRTLFT	Tappo barra losanga
3	8301	PRTTFT	Tappo barra posteriore
4	8302	PRTCPT	Carter posteriore

# MANIGLIONI ANTIPANICO PER SERRATURE AD INFILARE REI



## ISEO - MANIGLIONE ANTIPANICO A LEVA



Art.	Codice	Tipo
8113	PRTIBI	Maniglione "Idea" base

Reversibile - per anta principale e secondaria, abbinabile a serrature antipanico e controserrature da infilare con interasse 72 mm

### BARRA ORIZZONTALE DA ORDINARSI A PARTE

Art.	Codice	Tipo
8052	PRTBO83	Barra ovale rossa L = 830
8001	PRTBO113	Barra ovale rossa L = 1130
8048	PTRBO133	Barra ovale rossa L = 1330

A richiesta barre di altri colori oppure in acciaio INOX

## ISEO - MANIGLIONE ANTIPANICO A BASSO PROFILO



Art.	Codice	Tipo
8069	PRTIPI84	Maniglione "Idea Touch" l = 840 mm
8074	PRTIPI117	Maniglione "Idea Touch" l = 1170 mm

Reversibile - per anta principale e secondaria, abbinabile a serrature antipanico e controserrature da infilare con interasse 72 mm

## PADILLA - MANIGLIONE ANTIPANICO A LEVA



Art.	Codice	Tipo
8042	PRTKMPNS	Kit maniglione 970SR - BM per anta principale più mezza maniglia e mezzo cilindro
8043	PRTKMSNS	Kit maniglione antipanico 970 SR - A per anta antipanico

Barra orizzontale rossa compresa

Reversibile - per anta principale e secondaria, abbinabile a serrature antipanico e controserrature da infilare con interasse 72 mm

## ANTIPANIC - MANIGLIONE ANTIPANICO A LEVA



Art.	Codice	Tipo
8440	PRTAT	Maniglione "111" per serrature a infilare

Reversibile - per anta principale e secondaria, abbinabile a serrature antipanico e controserrature da infilare con interasse 72 mm

### BARRA ORIZZONTALE DA ORDINARSI A PARTE

Art.	Codice	Tipo
8441	PRTBA95	Barra orizzontale rossa L = 950
8442	PRTBA115	Barra orizzontale rossa L = 1150
8443	PRTBA145	Barra orizzontale rossa L = 1450

A richiesta barre di altri colori oppure in acciaio INOX

# MANIGLIONI ANTIPANICO PER SERRATURE AD INFILARE REI



## ANTIPANIC - MANIGLIONE ANTIPANICO A BASSO PROFILO

Reversibile - a richiesta anche lunghezza 840 mm e 1300 mm



Art.	Codice	Tipo
8342	PRTKPBT	Maniglione "711" per serrature a infilare lunghezza 1170 mm

## DIERRE - MANIGLIONE ANTIPANICO A BASSO PROFILO



Art.	Codice	Tipo
8366	PRTKMNP	Kit maniglione "No Panic" più maniglia esterna più cilindro lunghezza 1170 mm
8367	PRTKMNPC	Kit maniglione "No Panic" più placca cieca esterna lunghezza 1175 mm

Reversibile - Per anta principale e secondaria serratura da ordinare a parte.

Art.	Codice	Tipo
8424	PRTKTF	Kit terminali fissi
8368	PRTKTM	Kit terminali mobili
8425	PRTKSD	Kit spintore per maniglione "No Panic"

## NOVOFERM - MANIGLIONE ANTIPANICO A LEVA



Art.	Codice	Tipo
8426	PRTKMNGS	Maniglione "Novoguard" compresa barra orizzontale

Reversibile - per anta principale e secondaria compresa barra orizzontale in alluminio anodizzato argento lunga 1030 mm, serratura da ordinare a parte.

A richiesta la barra orizzontale può essere equipaggiata di inserto centrale fotoluminescente ad alta visibilità..

## NOVOFERM - MANIGLIONE ANTIPANICO A BASSO PROFILO



Art.	Codice	Tipo
8338	PRTKMNPS	Maniglione "Novo Push" anodizzato nero lunghezza 1150 mm

Reversibile - per anta principale e secondaria dotato di inserto fotoluminescente ad alta visibilità.

A richiesta fornibile anche nella versione "effetto INOX"

Art.	Codice	Tipo
8427	PRTSRN	Sacchetto pezzi di ricambio per maniglione "Novo push"

# MANIGLIONI ANTIPANICO PER SERRATURE AD INFILARE REI



## NINZ - MANIGLIONE ANTIPANICO TWIST



Art.	Codice	Tipo
8033	PRTKMPN	Kit maniglione Twist "BM" per anta principale
8034	PRTKMSN	Kit maniglione Twist "A" per anta secondaria

Art.	Codice	Tipo
8384	PRTCTN	Coppia carter in plastica nera per Twist / Exus L P
8388	PRTSVT	Sacchetto viteria per Twist / Exus LP

Serratura antipanico inclusa

## NINZ - MANIGLIONE ANTIPANICO EXUS



Art.	Codice	Tipo
8344	PRTKMEPN	Kit maniglione Exus "LP/BM" per anta principale
8345	PRTKMESN	Kit maniglione Exus "LP/A" per anta secondaria

Art.	Codice	Tipo
8384	PRTCTN	Coppia carter in plastica nera per Twist / Exus LP
8388	PRTSVT	Sacchetto viteria per Twist / Exus LP

Serratura antipanico inclusa

A richiesta maniglioni completi nelle versioni alluminio cromato oppure acciaio INOX.

## NINZ - MANIGLIONE ANTIPANICO SLASH



Art.	Codice	Tipo
8035	PRTKMSPN	Kit maniglione Slash "BM" per anta principale
8036	PRTKMSSN	Kit maniglione Slash "A" per anta secondaria

Art.	Codice	Tipo
8389	PRTCSN	Coppia carter in plastica nera per SLASH

Serratura antipanico inclusa

A richiesta maniglioni completi nelle versioni alluminio cromato oppure acciaio INOX.

## LOCHER - MANIGLIONE ANTIPANICO TWIST



Art.	Codice	Tipo
8353	PRTTWL	Kit maniglione Twist "set di base" solo leve, senza barra
8355	PRTKMPP	Kit maniglione Twist "BM" per anta principale, completo di maniglia, mezzo cilindro e barra.

BARRA ORIZZONTALE DA ORDINARSI A PARTE		
Art.	Codice	Tipo
8354	PRTBTWL	Barra in alluminio per TWIST

Serratura antipanico esclusa (da ordinarsi a parte)

# MANIGLIONI ANTIPANICO PER SERRATURE AD INFILARE REI



## LOCHER - MANIGLIONE ANTIPANICO SLASH



### BARRA ORIZZONTALE DA ORDINARSI A PARTE

Art.	Codice	Tipo
8357	PRTBSL	Barra in alluminio + barra filettata per Slash

Art.	Codice	Tipo
8356	PRTSLL	Maniglione Slash "set di base" solo leve senza barra
8358	PRTKMSP	Kit maniglione Slash "BM" per anta principale, completo di maniglia, mezzo cilindro e barra.

A richiesta maniglioni completi nelle versioni alluminio cromato.

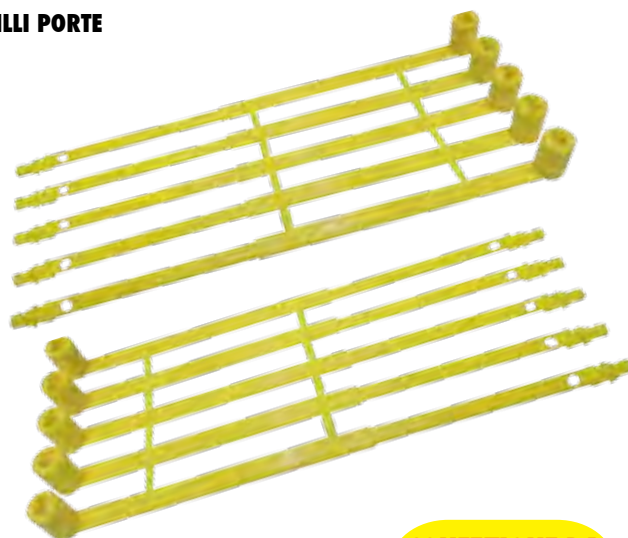
Serratura antipanico esclusa (da ordinarsi a parte)  
Senza piastra coprifori

## GUARNIZIONI TERMOESPANDENTI



Art.	Codice	Tipo
8255	PRTGP15	Larghezza 15 mm - in rotolo da 25 metri
8254	PRTGP2	Larghezza 20 mm - in rotolo da 25 metri
8256	PRTGP25	Larghezza 25 mm - in rotolo da 25 metri
8258	PRTGP3	Larghezza 30 mm - in rotolo da 25 metri
8259	PRTGP34	Larghezza 35 mm - in rotolo da 25 metri
8262	PRTGP4	Larghezza 40 mm - in rotolo da 25 metri
8257	PRTGP5	Larghezza 50 mm - in rotolo da 25 metri

## SIGILLI PORTE



**CONFEZIONE DA  
100 pz.**

Art.	Codice	Conf.
8106	PRTSP	100 pz

## BOMBOLETTA SCHIUMA REI



Art.	Codice
8270	PRTBS

## CARTUCCIA MASTICE SIGILLANTE REI (300 ml)



Art.	Codice
8263	PRTCS

# PROTEZIONI PASSIVE ANTINCENDIO

## COLLARI E SACCHETTI



MADE IN ITALY

### COLLARI INTUMESCENTI

Collari prodotti con materiale di alta qualità, inserito all'interno di una struttura metallica, che esposto al calore del fuoco espande rapidamente riempiendo il tubo in plastica che collassa fino a sigillare completamente l'apertura. I nostri collari sono leggeri facili da installare, non necessitano di manutenzione e trovano applicazione negli attraversamenti in plastica di pareti e pavimentazioni.

Certificato da parte del CSI Italia secondo le EN1366-3 e secondo la Circolare n.91 del 14.09.1961 M.I. per la classe REI 120 e 180.

Vedere le certificazioni specifiche per ogni prodotto. Prove secondo le BS476 Part 20 - 1987, LANTAC Building Control Approval, NHBC Tipe Approval.

REI 120  
REI 180



Art.	Codice	Diametro mm	REI
8279	INTUCOL1255	55	120
8280	INTUCOL12110	110	120
8281	INTUCOL12125	125	120
8282	INTUCOL1832	32	180
8283	INTUCOL1840	40	180
8284	INTUCOL1855	55	180
8285	INTUCOL1863	63	180
8286	INTUCOL1875	75	180
8287	INTUCOL1882	82	180
8288	INTUCOL1890	90	180
8289	INTUCOL18110	110	180
8290	INTUCOL18125	125	180
8291	INTUCOL18160	160	180
8292	INTUCOL18200	200	180
8293	INTUCOL18225	225	180
8294	INTUCOL18250	250	180
8295	INTUCOL18300	300	180
8296	INTUCOL18315	315	180

### FASCE INTUMESCENTI

Certificato da parte del CSI Italia secondo le EN1366-3 e secondo la Circolare n°91 del 14.09.1961 M.I. per la classe REI 120 e 180.

Prove secondo le BS476 Part 20 - 1987, LANTAC Building Control Approval, NHBC Type Approval.

REI 120  
REI 180



Fasce flessibili con materiale intumescente di alta prestazione incapsulato in una busta di polietilene per fasciare tubazioni plastiche per attraversamenti di pareti e pavimentazioni. La fascia esposta al calore del fuoco espande rapidamente riempiendo il tubo in plastica che collassa fino a sigillare completamente l'apertura.

Art.	Codice	Per Tubi Ø mm	REI
8326	INFAS12110	110	120
8335	INFAS12200	200	120
8327	INFAS1832	32	180
8336	INFAS1840	40	180
8328	INFAS1855	55	180
8329	INFAS1863	63	180
8330	INFAS1875	75	180
8331	INFAS1882	82	180
8337	INFAS1890	90	180
8332	INFAS18110	110	180
8333	INFAS18125	125	180
8334	INFAS18160	160	180

### SACCHETTI INTUMESCENTI TAGLIAFUOCO

Sacchetti rivestiti da fibra di vetro trattata superficialmente e riempiti con un miscela di fibre minerali ed agenti espandenti, che esposti al calore del fuoco prima si espandono e poi si induriscono per fornire una completa e duratura sigillatura contro il passaggio del fuoco, del fumo e dei gas caldi. I cuscini intumescenti possono essere usati sia per creare barriere al fuoco temporanee che permanenti e sono ideali per i passaggi dei cavi e le canaline che penetrano strutture che devono mantenere la loro compartimentazione. Non contengono amianto o alogenati e quindi possono essere utilizzati in aree come centrali telefoniche, sale controllo, sale computer dove i servizi possono essere modificati continuamente.

Fino a 600 mm 2 180 min.  
Fino a 850 mm 2 120 min.



REI 120  
REI 180

Art.	Codice	Dimensione mm
8274	PRTST305	300 x 50 x 40
8275	PRTST3010	300 x 100 x 40
8276	PRTST3015	300 x 150 x 40
8277	PRTST3020	300 x 200 x 40

# MANUTENZIONI DEGLI IMPIANTI DI RIVELAZIONE - UNI11224



## MANUTENZIONE DEGLI IMPIANTI DI RIVELAZIONE DI INCENDIO IN CONFORMITA' ALLA NORMA UNI 11224

Seguendo le indicazioni che si stanno sviluppando a livello comunitario, l'UNI ha pubblicato una norma specifica che riguarda la rivelazione elettronica di incendio: la Norma UNI 11224.

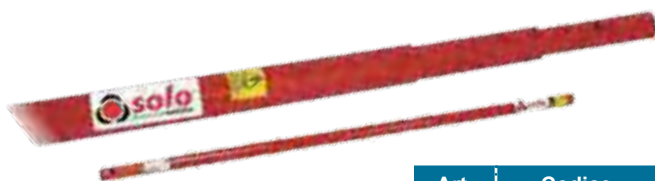
Questa Norma vuole rispondere a quelle domande che molto spesso ci si pone in relazione all'esercizio degli impianti di rivelazione d'incendio e che riguardano i criteri e le metodologie da seguire per la gestione e per l'organizzazione delle visite di manutenzione periodica e programmata.

I criteri per l'esercizio e la manutenzione degli impianti di rivelazione automatica e manuale di allarme incendio, si applicano sia ai sistemi di nuova realizzazione sia a quelli già esistenti, allo scopo di verificarne la funzionalità e mantenerne la piena efficienza. La norma UNI 11224 è nata anche dall'esigenza di dare una "regola dell'arte" come da quanto previsto dal D.M. 10 marzo 98 che ribadisce il concetto di obbligatorietà della manutenzione degli impianti. La norma UNI 11224 dal titolo "Controllo iniziale e manutenzione dei sistemi di rivelazione incendi", descrive le procedure per il controllo iniziale, la sorveglianza e il controllo periodico, la manutenzione, e la revisione dei sistemi di rivelazione automatica di incendio.

In questa pagina proponiamo una serie di prodotti che non possono mancare nella dotazione di un manutentore antincendio che esegue i controlli di sua competenza in relazione alle leggi ed alle norme vigenti.



### ASTA TELESCOPICA



Art.	Codice
------	--------

7456	MBS.002.030
------	-------------

Asta telescopica eccezionalmente leggera realizzata in materiale non conduttivo (vetroresina forte e durevole). Utilizzabile con tutti gli accessori. Lunghezza massima raggiungibile 4,5 metri.

### BOMBOLETTE PER TEST RILEVATORI DI FUMO



Gas di test ecologico che soddisfa severi requisiti ambientali, ma contiene sostanze infiammabili. Il gas viene utilizzato a temperature da 0 a +40 °C

Art.	Codice
------	--------

7453	MBS.002.026
------	-------------

### ATTREZZO UNIVERSALE PER L'ESTRAZIONE DEI RILEVATORI

Esecuzione robusta e leggera, in materiale ecologico riciclabile. La sostituzione dei rivelatori è possibile senza scala e ponteggio fino ad un'altezza del locale di 8 m. Il rivelatore puntiforme può essere afferrato in tutte le posizioni.



Art.	Codice
------	--------

7457	MBS.002.031
------	-------------

### TESTER PER RILEVATORI TERMICI SOLO 423/424 (ALIMENTAZIONE A RETE)



Questo tester contiene un generatore di aria calda. Per il controllo delle prestazioni, il tester viene portato sopra al rivelatore. Viene rilasciata aria calda che riscalda il rivelatore in modo che possa andare in allarme.

Da installare sull'asta di prolunga. Per rivelatori con diametro 115mm.

Art.	Codice
------	--------

7455	MBS.002.032
------	-------------

### TESTER SENZA FILI PER RILEVATORI TERMICI SOLO 461 (A batteria)



Art.	Codice
------	--------

7458	MBS.002.041
------	-------------

Utilizzando l'esclusiva attivazione a IR e la tecnologia Cross Air, il processo di generazione di calore del Solo 460 avviene unicamente quando il rivelatore da testare si trova all'interno della coppa, con aria calda soffiata orizzontalmente in un fascio focalizzato direttamente verso il sensore, per un utilizzo e risultati ottimali. Bastoncini batteria NiMH e un rapido caricabatterie consentono di effettuare test tutto il giorno, grazie al dispositivo professionale senza cavo.

### FONOMETRO



Art.	Codice
------	--------

2726	FOMT
------	------

Secondo la norma, le segnalazioni acustiche devono essere riconoscibili e non confuse con altre e devono avere:

- Livello acustico percepibile di 5 dB al di sopra del rumore ambientale.
- Livello acustico compreso tra 65 e 120 dB
- Negli ambienti con occupanti dormienti il livello deve essere di 75 dB alla testata del letto.

Con la nuova norma, il fonometro prima utile ora è indispensabile soprattutto da quando si richiede la misura di determinati requisiti acustici.





**M.B. S.r.l.**  
**Via Don Milani, 7 / 9 / 11**  
**20025 Legnano (MI)**  
**Tel. 0331-465284 - 0331-464410**  
**Fax 0331-465258**  
**E-mail: [info@mb-fire.it](mailto:info@mb-fire.it)**  
**[www.mb-fire.it](http://www.mb-fire.it)**